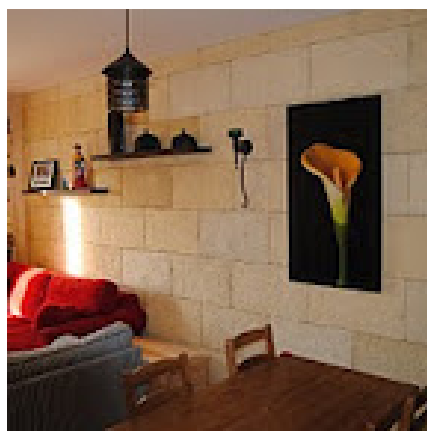


Revestimiento con piedra artificial



Revestimiento con piedra artificial.

Por la resistencia y a su vez flexibilidad la piedra artificial es el elemento más adecuado para llevar a cabo la decoración de paredes tanto en interiores como exteriores.

Su principal cualidad está en los componentes con los que está fabricada la piedra artificial, tanto en cambios de temperatura como en uso habitual.

La piedra artificial es una mezcla de cemento de buen calidad, arenas de río sílices, marmolina que puede ser en polvo o granulometría más gorda para poder una textura más menos suave.

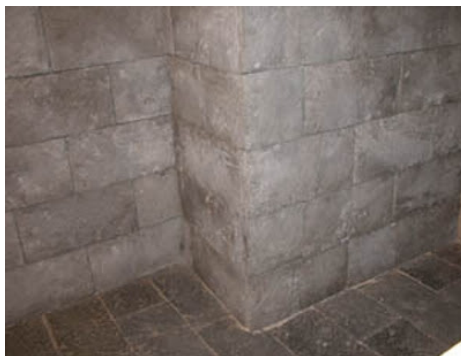
Su coloración es a base de óxidos minerales o pigmentos naturales y artificiales.



Con la piedra artificial podemos obtener diferentes tipos de piedra para el revestimiento de

fachadas de exterior o como elemento decorativo en fachadas de interior

Una de ellas es la **pedra artificial chasnera** con diferentes tonos de acabado y complementos como son las esquineras que se realizan con la misma textura y tono de acabado de las demás losas, para adaptarse a piezas ya existente o bien en construcciones nuevas.



Losa gris de piedra artificial Chasnera

Su acabado es más suave o bien más rústico según las necesidades que se requieran en la decoración del mismo; se puede cortar y trabajar con facilidad para crear nuevas formas y que se puedan combinar con piezas ya existentes



Otra de la piezas que podrán encontrar en nuestros talleres es la losa de piedra artificial Molinera, es una pieza especial para revestimientos de exteriores sus piezas se pueden realizar en dos texturas más rústicos y porosas y con una superficie irregular , o textura lisa que

se corta con máquina y posteriormente se pule sus bordes rectos para que las piezas encajen entre si.



Esquina de piedra molinera

La piedra irregular es otra de las piezas que se han fabricado especialmente para el revestimiento de fachadas y muros por su dureza y a la vez por su fácil colocación son piezas que se pueden romper y cortar con facilidad para rellenar huecos en la construcción.



Igualmente se fabrican vierteaguas, pasamanos con diferentes tamaños y de fácil colocación lo que permite revestir una pared en poco tiempo y sin complicaciones.



Piedra irregular artificial, para decoración y revestimientos de muros

El ladrillo de piedra artificial, se fabrica en piezas sueltas y es un elemento para la decoración de interiores a la hora de revestir paredes tanto de salones como para la decoración de bodegas.

Heráldica y Artesanía ESTECHA

Escudos Heráldicos y productos artesanos de simil piedra
<http://www.estecha.com/blog-escudos-heraldicos>

